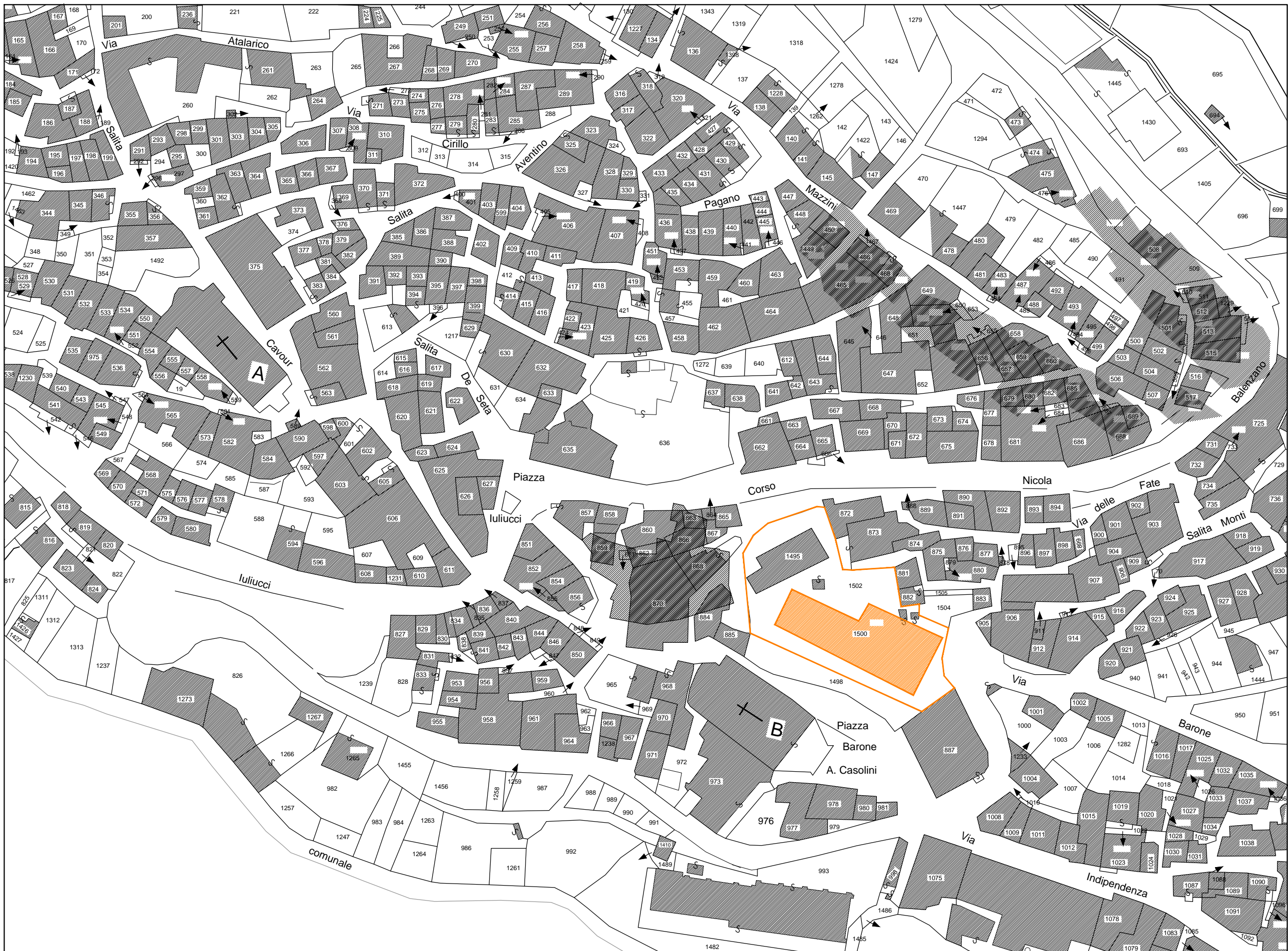


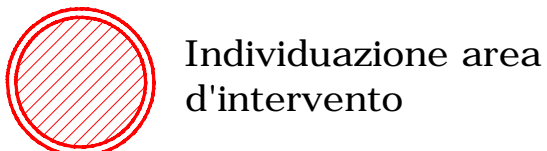
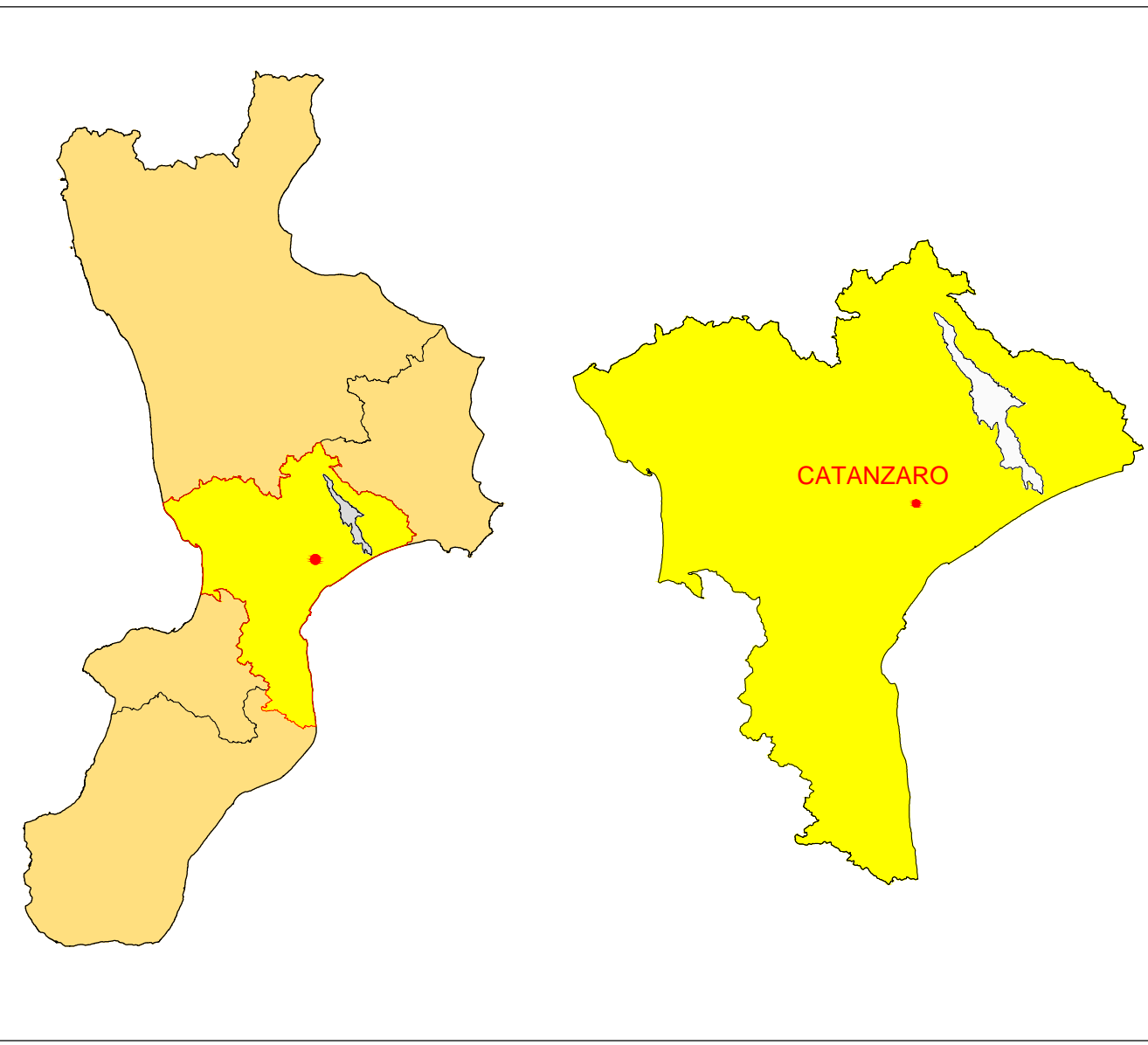
Comune di Sersale (prov. di Catanzaro)
Piazza Casolini n. 115



Comune di Sersale (prov. di Catanzaro) Foglio n.20 - Particella n.1500



Comune di Sersale (prov. di Catanzaro) Z.T.O. "A" (Centro Storico)



Individuazione area d'intervento

COMUNE DI SERSALE
- PROVINCIA DI CATANZARO -
REGIONE CALABRIA

LAVORI DI:
ADEGUAMENTO E MESSA IN SICUREZZA
SCUOLA MEDIA STATALE "G. BIANCO"

PROGETTO ESECUTIVO

Comune di Sersale:
Ing. Salvatore LOGOZZO
(Responsabile Unico del Procedimento)

Tecnico:
Ing. Antonio GIGLIOTTI
(Progettista e Direttore lavori)

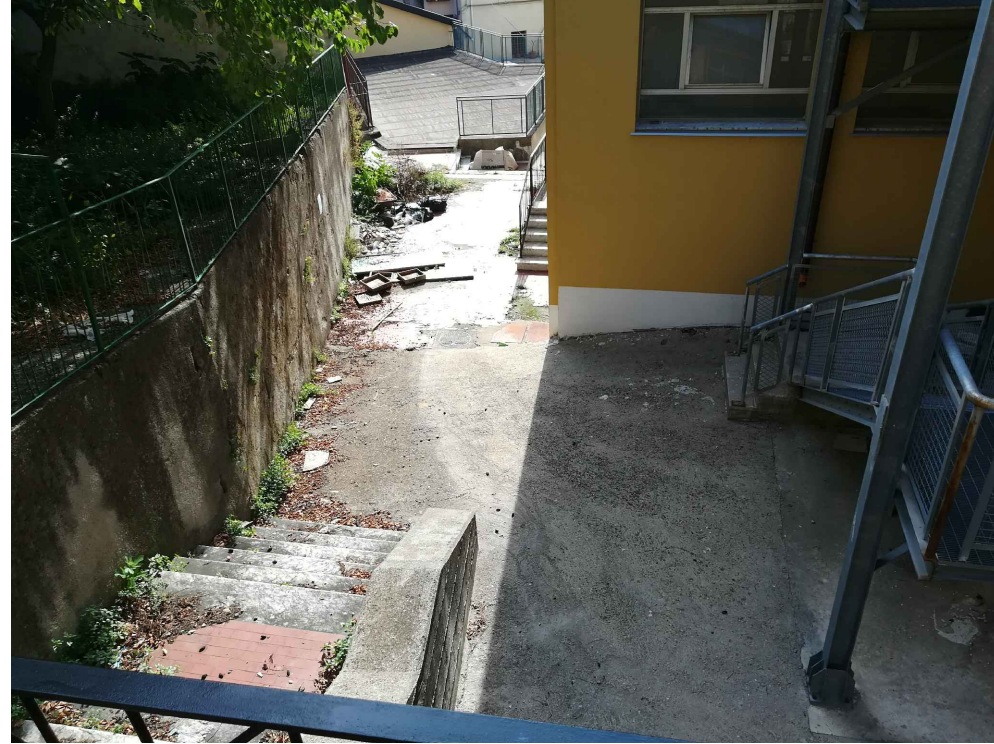
TAV.	PE.AR.02	OGGETTO:	TIPO FILE
SCALA	1:5000 1:2000	Planimetria Inquadramento Generale, PRG, rilievo fotografico	DWG DOC EXCEL ALTRO ■ □ □ □
REV.	DESCRIZIONE		DATA
0	emissione		Dicembre 2017
1			
2			
3			



F1 - vista area inserimento passerella



F2 - vista area inserimento passerella



F3 - vista percorso esodo verso via Casolini



F3 - vista ingresso principale da Piazza Casolini

